



1 / "GEISHA"

Scultura in antico avorio scolpito su base in legno. Cina. Primi del 900' H 25 cm
€ 250

2 / "SANTONE"

Scultura in antico avorio scolpito su base in teak. Giappone. Primi del 900' H 13 cm
€ 150

3 / "SANTA ROSALIA"

Statuetta in porcellana policroma. Dimensioni: 22x9 H 10 cm
€ 200

4 / COPPIA DI VASETTI

in opaline fondo bianco con decorazioni floreali policrome. Fine secolo XIX. H 17 cm
€ 80

5 / "LA SORPRESA"

Gruppetto a due figure in bisquit. Primi del 900'
€ 120

6 / LOTTO DI TRE STATUETTE

in bisquit raffiguranti tre putti suonatori. Primi 900'
€ 60

7 / LOTTO DI SEI NETSUKE

in antico avorio scolpito. Giappone. Secolo XIX
€ 600

8 / DUE STATUETTE

di diversa fattura in antico avorio scolpito. Giappone. Secolo XIX
€ 200

9 / PUTTO ALATO

in legno policromo. Secolo XIX. H 37 cm
€ 300

10 / F. PARENTE

"ragazzo con cappello" Scultura in bronzo su base in marmo venato. H 31 cm
€ 200

11 / TORCIERE

in metallo inciso e sbalzato con motivi ornamentali. Secolo XVIII. H 60 cm
€ 200

12 / CRISTO

in antica madreperla incisa, inserito in teca in tartaruga di mare. Secolo XIX (teca di epoca posteriore) Cm 28x24 (compreso teca)
€ 500



16 / LAMPADARIO
 a dodici luci in bronzo dorato, inciso e traforato con brindoli in cristallo. Fine secolo XIX H 95 cm
€ 350

17 / COFANETTO PORTAGIOIE
 in tartaruga con piedi leonini in rame. Primi anni del 900'. Dimensioni 24x17 H 13 cm
€ 400

18 / PAPPAGALLO
 in antica porcellana policroma. Cina. Fine secolo XIX. Pezzo da collezione. H 18 cm
€ 250

13 / "SAN GIUSEPPE COL BAMBINO"
 Piccola scultura a due figure in avorio scolpito inserita in teca in tartaruga. Fine secolo XIX. Cm 16x22 (compreso teca).
€ 300

14 / LOTTO DI TRE PIATTI
 in antica porcellana decorata su fondo bianco con fiori policromi. Cina. Secolo XVIII. (uno dei tre riporta rotture)
€ 350

15 / DIZIONARIO TOPOGRAFICO DELLA SICILIA
 Di Vito Amico. Palermo Tipografia di Pietro Morvillo 1855. Due Volumi
€ 200



19 / G. BARAGLI

Disegno su carta in cornice scura.
Datato 1968. Cm 70x50
€ 150

20 / PARTICOLARE SPECCHIERA

in legno scolpito e dorato con specchio inciso
raffigurante lo stemma gentilizio della famiglia
Cutò. Secolo XIX. H 50 x 42 cm
€ 300

21 / SPECCHIERA

in legno scolpito e dorato a motivo floreale.
Primi del 900' Cm 142x75
€ 300

22 / SPECCHIERA

in legno dorato a canna spaccata. Sicilia.
Secolo XIX. Cm 105x77
€ 500

23 / PITTORE FUTURISTA RUSSO

Tempera su carta di giornale. Cm 35x27
€ 300



24 / LOTTO DI TRE TEMPERE

su carta di giornale. pitture futurista russo.
Cm 27x17 cad1
€ 600

**25 / "VEDUTA DI PALERMO CON BARCHE
DI PESCATORI"**

Dipinto ad olio su tavola in cornice dorata.
Cm 32x25
€ 200

26 / G. COMPAGNINO

"nudi di donne con sfondo di architetture".
Dipinto ad olio su tela. Cm 70x70
€ 400

27 / G. GALESÌ

"La Madonna". Dipinto ad olio su tavola in bella
cornice in legno dorato a canna spaccata.
Cm 27x35
€ 200



28 / SC. SICILIANA DEL SECOLO XIX

"La Madonna".
Dipinto ad olio su tela.
Cm 60x40
€ 350



29 / "BARCA di PESCATORI A SECCO"

Dipinto ad olio su cartone in cornice dorata.
Firmato Macaluso Cm 18x32
€ 200

30 / TOLETTA DA TAVOLO

in acero scolpito con colonne a torciglione sui laterali ed intagliata a motivi floreali.
Epoca Biedermeier. Dimensioni: H 80 cm x60
€ 300

31 / TAVOLINO

eseguito in noce scolpito e traforato. Fine secolo XIX. Dimensioni: 32x32 H 68 cm
€ 150

32 / DUE LETTI IN NOCE

Epoca liberty.
€ 600

33 / PORTARIVISTE

in piuma di mogano con scomparti intagliati.
Ebanisteria inglese. Epoca Vittoriana.
€ 250

34 / PARTICOLARE STATUETTA

in antica porcellana policroma raffigurante donna con tavolino. Cina. Inizi del secolo XVIII. Pezzo da collezione H 20 cm (rottura in un dito)
€ 400



35 / "LA SICILIA"

Acquaforte su rame. Periodo di attribuzione 1762. Autore : Thomas Salmon incisore Venezia. Cm 60x49
€ 500

36 / CORNICE

in tartaruga di mare con stampa in bianco e nero. Secolo XIX. Cm 32x25
€ 200

37 / BAMBINELLO IN CERA

racchiuso in teca in tartaruga di mare con decorazioni floreali in argento. Primi 900' Cm 35x34 (compreso teca)
€ 350

38 / BAMBINELLO IN CERA

racchiuso in teca in tartaruga di mare sorretto da putti in legno dorato e decorazioni floreali in argento. Primi 900'. Cm 35x34 (compreso teca)
€ 350

39 / VASO A CRATERE

in antica porcellana decorato su fondo crema con una scena campestre sul davanti e sul retro con decorazioni floreali e dorate. Francia. Secolo XIX. H 25,5 cm
€ 280

40 / VASSOIO IN METALLO

decorato con scena galante nella parte centrale e sul bordo con decorazioni floreali dorate. Secolo XIX. Cm 60x45
€ 180

41 / COPPIA DI APPLIQUES

in bronzo inciso e dorato. Fine secolo XIX. H 53 cm
€ 300

42 / "MEZZOBUSTO DI RAGAZZA"

Scultura in terracotta. Epoca Liberty. Firma indecifrabile. H 35 cm
€ 200



43 / THEIERA

in antico argento inciso e sbalzato a motivi floreali. Manico in legno. Fine secolo XIX. Gr. 849 (compreso manico in legno)
€ 400

44 / ALBARELLO

in antica maiolica decorata su fondo crema con al centro una corona robbiana con stemma gentilizio in giallo e azzurro. Trapani. Secolo XVIII. H 26 cm
€ 1.500



45 / ALBARELLO

in antica maiolica decorata su fondo azzurro con motivi ornamentali giallo e verde e sul davanti con medaglione centrale raffigurante mezzo busto di donna. Burgio. Secolo XVIII. H 28 cm (rotture, mancanze)
€ 150

46 / GRANDE PIATTO DA MURO

in antica maiolica decorata su fondo crema con decorazioni floreali in azzurro e marrone. Ispano Moresco Secolo XVIII. Dimetro cm 40
€ 800

47 / BUDDHA

in antica porcellana policroma. Cina. Inizi del secolo XIX. Marcato. H 10 cm
€ 250

48 / V. UDINE

"la preghiera dei pellegrini". Dipinto ad olio tavoletta in cornice laccata. Cm 40x28
€ 150

49 / SC. ITALIANA DEL SECOLO XIX

"natura morta". Dipinto ad olio su tavoletta in cornice. Cm 48x44
€ 500

50 / A. AMORELLI

"paesaggio con figure e casolare". Acquerello su cartoncino in cornice. Datato 1969. Cm 28x17
€ 400



51 / A. BAZAN

"sullo scoglio". Acquerello e matite su carta. Datato 1/05. Cm 29x19. Opera pubblicata sul libro di Alessandro Bazan "Mondello" disegni a pag. 34
€ 500

52 / W. GOPPARD

"scorcio di villaggio con figure". Acquerello su cartoncino in cornice di noce. Cm 47x26
€ 400

53 / FIRMA INDECIFRABILE

"dame in salotto". Due pastelli su carta in cornici dorate. Cm 45x25 cad 1
€ 200

54 / "PAESAGGIO CON ARMENTI"

Dipinto ad olio su tela in cornice dorata. Firma indistinta. Cm 30x20
€ 200

55 / "VASO CON FIORI"

Dipinto ad olio su tavola in cornice dorata. Cm 97x65
€ 600

56 / G. SALVINI

"natura morta di fiori". Dipinto ad olio su cartone in cornice dorata. Cm 40x30
€ 600

57 / PITTORE IMPRESSIONISTA

"Figura di donna". Interessante pastello su cartone in cornice dorata. Cm 57x57. Opera attribuibile a Mary Cassat. Pezzo da collezione.
€ 2.000





58 / SPECCHIERA
in legno finemente scolpito e dorato a motivi floreali stilizzati. Sicilia. Secolo XVIII.
€ 800

59 / O. TOMASELLI
"figura di fanciulla". Grande dipinto ad olio in bella cornice in legno scolpito e dorato.
Cm 80x140
€ 1.500

60 / P. DE FRANCISCO (1873-1969)
"Barca a vela". Piccolo dipinto ad olio su tavola in cornice dorata. Cm 13x10
€ 700

61 / "NUDO DI DONNA"
Dipinto ad olio su cartone in cornice dorata. Primi anni del 900' Cm 63x80
€ 1.200



62 / GIOVAN BATTISTA ZACCARIA
"veduta di paese". Dipinto a tempera in cornice dorata. Cm 34x24
€ 650

63 / COPPIA DI POLTRONE
in legno laccato fondo bianco con decorazioni ornamentali dorate. Fine secolo XIX.
Dimensioni: 60 Cm Larghezza H 101
€ 800

64 / TAVOLO SAGOMATO
da centro in legno ebanizzato con ricco intarsio a motivo floreale sul piano in rame e applicazione di bronzi dorati. Francia. Epoca Napoleone III. Dimensioni: 130x72 H 80 cm
€ 1.000



65 / COPPIA DI TAVOLI

circolari con piede centrale in legno scolpito con piani in marmo policromo.

Dimensioni: 83 cm H 78

€ 1.200

66 / COPPIA DI COMODINI

in acero scolpito con cassetto e sportello centrale. Piani in marmo grigio. Secolo XIX.

Dimensioni: 50x32 H 84 cm

€ 1.000

67 / SECRETAIRE

con calatoia a ribalta in radica di noce con applicazione di bronzi dorati.

Francia. Secolo XIX.

€ 1.500

65



68

**68 / IMPORTANTE E GRANDE SERVIZIO DA THÉ**

a cinque pezzi più vassoio in antico argento finemente sbalzato e inciso a motivo floreale. Portogallo. Secolo XIX. Pezzo da collezione. Kg 12.300

€ 7.000

**69 / IMPORTANTE E RARA ACQUASANTIERA**

in rame dorato e inciso, contornata da corallo cucito e decorazioni in filigrana d'argento. Al centro scultura in corallo raffigurante Santa col Bambino contornata da teste di putti alati. Maestro trapanese del secolo XVIII. Pezzo da grande collezione. Dimensioni H 45 cm x 37 cm (aggiunzioni di bottoni in vetro colorato, mancanze di corallo)

€ 12.000



70 / MAESTRO TRAPANESE DEL SECOLO XVII.
"Immacolata". Importante e grande scultura in
antico alabastro scolpito su base anch'essa
scolpita a motivi ornamentali con una
conchiglia nella parte centrale.
Pezzo da collezione. H 84 cm
€ 5.000

71 / IMPORTANTE BUSTO
in onice scolpito raffigurante "Alessandro
Filangeri II", montato su colonna in marmo
grigio. Datata 1750. H 85 cm busto.
Base H 92 cm. Pezzo da Collezione.
€ 2.000

72 / GRANDE PALIOTTO

in stoffa ricamata su fondo rosso in argento e
oro a motivi floreali. Sicilia. Secolo XVIII.
Cm 160x80
€ 2.200

72 BIS / RARA PENDOLA DA TAVOLO

eseguita in tartaruga di mare con ricca
applicazione di bronzi dorati di fine cesello.
Piedi ricurvi in bronzo dorato. Quadrante
firmato " Franciscus Boni Panormus". Inizi del
secolo XVIII. Pezzo da collezione. H 57 cm.
Base d'asta € 3.000

73 / A. SOTTILE (1802- ?)

"paesaggi con casolari e figure". Coppia di dipinti
ad olio su tela in belle cornici in legno dorato a
canna spaccata. Cm 41x37 cad 1
€ 4.700

74 / MICHELE RAPISARDI

(attr.) (1822-1886) "scena sacra". Grande
dipinto ad olio su tela. Cm 326x260
€ 6.500

75 / A. AMORELLI

"il ponte di Brema". Grande tecnica mista in
cornice scura. Cm. 53x70. Pubblicato sul libro
"ALFONSO AMORELLI" di Romualdo Romano.
€ 2.000

**76 / PITTORE FIAMMINGO DELLA FINE DEL
SECOLO XVIII**

"La caccia". Grande dipinto ad olio su tavola in
cornice dorata. Cm 210x155. Siglato A. M.
€ 6.000

77 / EMMA CIARDI

"giardino con figure". Interessante dipinto ad
olio su tela. Firmato e datato Venezia 1916.
Cm 58x38,5
€ 4.000



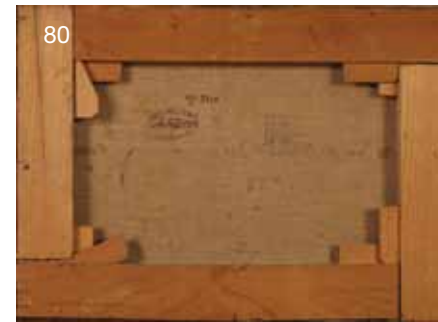
78 / P. DE FRANCISCO

(1873-1969) "paesaggio tunisino con sfondo di paese". Dipinto ad olio su tela riportata su cartone. Cm 60x30
€ 1.500



79 / M. MIRABELLA (1870-1931)

"strada con lo sfondo dell' Etna". Bel dipinto ad olio su tavola in cornice dorata. Cm 50x30
€ 4.000



80 / "SPIAGGIA"

Dipinto ad olio su tela. Datato 54' Dimensioni 35x25 cm. Firmato Carlo Carrà. Il dipinto reca sul retro provenienza : Galleria Chiurazzi Roma via del Babuino 97. Nr. 3721.
€ 18.000



81 / IMPORTANTE TAVOLINO DA GIOCO

in legni vari magistralmente intarsiati a motivi geometrici. Apertura a specchio con scomparti anch'essi intarsiati in legno e madreperla. Secolo XIX. Dimensioni: Cm 80x40 H 80
€ 1.500



82 / ELEGANTE BUREAU

eseguito in legno dipinto fondo verdino e decorato ad arte povera con scene di battaglie e galanti. Gambe mosse con piedi caprini. Ebanisteria veneta. Secolo XVIII. Dimensioni: H 107 Lunghezza 88 cm profondità 50 cm
€ 6.000



83 / IMPORTANTE MONETIERE

in ebano con ricco intarsio a motivo floreale in avorio inciso e applicazione di marmi vari policromi. Base anch'essa intarsiata. Ebanisteria fiorentina. Secolo XIX. Pezzo di alta ebanisteria. Dimensioni: 105x34 80 cm (esclusa base)
€ 7.500



83

**84 / RARA BROCCA**

in antica maiolica decorata su fondo crema con decorazioni floreali in marrone. Ispano Moresco. Secolo XVIII H 21 cm (rotture)
€ 350

85 / GRANDE PIATTO

in antica maiolica decorata su fondo bianco con decorazioni ornamentali dorate. Ispano Moresco. Secolo XVIII. Diametro cm 48 (rotture)
€ 350

85



84

**86 / "MANFREDI LANZA"**

Grande mezzo busto in bronzo patinato. Fonderia Ing. P. Barigozzi. Datato 1913. H 54 cm. Pezzo da collezione
€ 1.500

87 / GRANDE POTICHES

in antica porcellana decorata su fondo bianco con decorazioni policrome. Cina. Secolo XVIII. H 65 cm
€ 2.500

86



87



88

88



89 / DUE IMPORTANTI GRUPPI

a due figure in antica porcellana decorata su fondo bianco con motivi sul rosa, azzurro e verde. Cina. secolo XVIII. Pezzi da collezione. (piccole rotture sulle mani e piedi) H 21 cm
€ 1.000

90 / "SCENA DI BATTAGLIA"

Dipinto ad olio su rame in cornice dorata. Cm 40x30
€ 600



91 / SPECCHIERA

in legno scolpito e dorato ad oro zecchino ed intagliata a motivi floreali. Fine secolo XIX. Dimensioni: H 145 x 80 cm
€ 1.000



92 / SC. NAPOLETANA DEL SECOLO XVIII
 "scena sacra". Dipinto ad olio su tela in cornice scura. Cm 100x74
€ 2.000

93 / SC. FRANCESE DEL SECOLO XIX
 "scena d'interno con figure". Dipinto ad olio su tela in cornice dorata. Cm 60x45
€ 1.200



94 / G. DE MICHELI
 "volto di donna". Dipinto ad olio su tela in cornice dorata. Datato 71'. Cm 30x30
€ 300

95 / GRANDE DIVANO
 eseguito in cedro scolpito e legni ebanizzati. Epoca Biedermeier. Dimensioni: 270x65 H 90 cm
€ 2.000



96 / TAVOLINO ESAGONALE

eseguito in mogano con ricca applicazione di bronzi dorati e piano in onice. Francia. Epoca Napoleone III. Dimensioni H 80 x 36 cm
€ 700

97 / DUE COLONNE

in legno magistralmente scolpito ed intagliato a motivi floreali. Secolo XVIII. H 116 cm
€ 1.500

98 / CASSETTONE

a tre cassetti in ebano violetto, maniglie in bronzo dorato. Sicilia. Stile Luigi XV
 Dimensioni: 106x45 H 97 cm
€ 700

99 / BONHEUR DU JOUR

eseguito in legno ebanizzato con ricco intarsio a motivo floreale in rame dorato. Francia. Epoca Napoleone III. Dimensioni: 80x50 H 135 Cm
€ 600

100 / COPPIA DI POLTRONE

in legno chiaro con braccioli laterali. Bidermeier. Fine secolo XIX.
€ 400

101 / CONSOLE

in legno finemente scolpito e dorato a motivi ornamentali. Piano in marmo grigio venato ed incassato. Francia. Secolo XIX. Dimensioni: 105x50 H 103 cm
€ 1.000



99

101

97

98



103

106

106

102

102 / ELEGANTE TAVOLO

rotondo allungabile in palissandro venato con piede centrale finemente scolpito con piedi leonini. Ebanisteria italiana. Secolo XIX. Dimensioni: 107 cm diametro. H 78
€ 1.800

103 / SC. ITALIANA DEL SECOLO XVIII

“deposizione”. Interessante dipinto ad olio su rame in cornice dorata. Cm 25x20
€ 500

104 / W. PERRIN

“paesaggio lacustre con armenti”. Dipinto ad olio su tela in cornice dorata. Cm 60x30
€ 400

105 / G. SHALDERS (1826-1873)

“il riposo dopo l'aratura dei campi”. Dipinto ad olio su tela in cornice dorata. Cm 50x30
€ 650

106 / G. FRATTINI

“scorci di Venezia”. Due acquerelli su cartoncino in cornici scure. Cm 15x25 cad 1
€ 500



105

104

107 / A. AMORELLI

“passeggiata sul muro della cattedrale”.
Acquerello in cornice argentata. Cm 28x21
€ 500

108 / A. AMORELLI

“bagnati sulla spiaggia di Mondello”.
Acquerello in cornice scura. Datato 1966.
Cm 30x20
€ 500



109 / V. UDINE

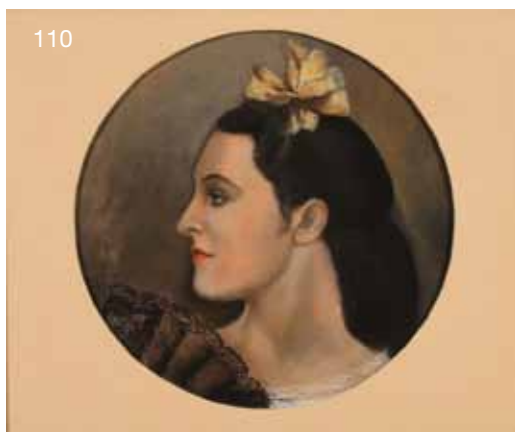
“paesaggio lacustre”. Dipinto ad olio su tela in
cornice dorata. Cm 50 x 33
€ 300

110 / H. J. THOMAS

“profilo di donna”. Interessante pastello su
cartone in cornice scura. Diametro Cm 43
€ 500

111 / E. VITRANO

“Veduta di Palermo”. Acquerello su carta in
cornice dorata. Cm 43x27
€ 400



112 / “VEDUTA DI PALERMO E BARCHE DI PESCATORI”

Due dipinti ad olio su tavola in cornici scure.
Cm 32x20 cad 1
€ 600

113 / C. VACCARO

“paesaggi agrigentini”. Due dipinti ad olio su
cartone in cornici scure. Cm 23x17 cad
€ 400

114 / P. BUTTITA

“figure in movimento con armenti”. Interessante
pastello su carta in cornice dorata. Datato 77'.
Cm 68x44
€ 300

115 / MORTILLARO

“La palma”. Bel dipinto ad olio su tavola in
cornice in legno dorato a vassoio. Cm 12,5x22
€ 550

116 / A. AMORELLI

“musicisti”. Acquerello in cornice scura. Datato
1966. Cm 30x20
€ 500



117 / DUE GRANDI VASI

in antica porcellana decorata su fondo verdino
con figure policrome in rosso e azzurro. Basi in
teak. Cina Secolo XIX. H 52 cm (rotture)
€ 200

118 / LAMPADARIO

a sei luci in vetro colorato con fiori e foglie.
Murano. Primi anni del 900'. H 70 cm
€ 500



119 / A. SASSU

"Arianna". Scultura in bronzo a cera persa su base in legno. Certificato di Autenticità, esemplare n 99/750 completa di custodia originale. Base in radica Cm 38x16x5 realizzata su idea e progetto dell'artista.

€ 600

120 / "SAN CAMILLO"

Bella cultura in terracotta policroma. Inizi del secolo XVIII. H 50 cm

€ 1.000



123

121 / CRISTO

in cartapesta policroma su croce in legno ebanizzato. Scultore italiano del secolo XVIII. H 73 x 55 cm

€ 1.000

122 / "LA PRIMAVERA"

Grande scultura in bisquit bianco. Francia. Secolo XIX. Marcata alla base. H 80 cm

€ 1.500

123 / STEMMMA NOBILIARE

in marmo bianco scolpito con corona a cinque punte nella parte superiore, leone rampante e due pesci in quella centrale. secolo XIX.

Cm 27x36

€ 950



119



120



121



122

124 / LOTTO DI SEI PARTICOLARI COFANETTI

in rame finemente inciso e dorato con vetri molati. Secolo XIX.

€ 700

125 / COPPIA DI LUMI

con colonne e basi in marmo verde, capitelli corinzi in legno finemente scolpito e dorato. Secolo XIX. H 58 cm Cad 1

€ 450

126 / LOTTO DI QUATTRO CORNICI VARIE.

€ 150

127 / PORTA AGHI

in avorio finemente scolpito. Cina. Fine secolo XIX

€ 200

128 / GRANDE POSACENERE

in vetrone policromo. Epoca Art Decò

€ 80

129 / PORTASIGARETTE

in radica di noce con intarsio applicato sul piano in metallo argentato. Epoca Art Decò.

€ O. L.

130 / "FIGURA DI DONNA CON CERBIATTO"

Particolare scultura in terracotta smaltata fondo arancione con decorazioni dorate. Anni 30' H 30 cm

€ 100

131 / LAMPADARIO

a quattro luci in metallo e rame inciso e dorato. Fine secolo XIX. H 65 cm

€ 200

132 / VENTAGLIO

con stecche in madreperla e stoffa. Primi 900' 45x24 Cm

€ 100

133 / BILANCIA DA FARMACIA

inserita in teca in legno. Primi 900'

€ 150

134 / MANDOLINO

in legno con applicazioni di tartaruga e madreperla. Marcato "Pasquale Vinaccia e figli Napoli". Primi 900'

€ O. L.



135 / LOTTO DI QUATTRO LAMPADE

da tavolo anni 60'

€ O. L.

136 / LOTTO

di tre piattini di diversa fattura e una tazzina.

Cina secolo XIX

€ O. L.

137 / FISARMONICA

marcata "Paolo Soprani Italia".

€ O. L.

138 / PARTICOLARE VASO

in pietra saponaria. Primi 900'. H 17 cm

€ O. L.

139 / DUE PIATTI

in antica terraglia policroma. Epoca Vittoriana.

Diametro cm 22

€ O. L.

140 / LAMPADARIO E DUE APPLIQUES

in bronzo dorato. Fine secolo XIX.

€ O. L.

141 / DUE PAVONI

in bronzo. Epoca Vittoriana.

€ O. L.

142 / GRANDE PIATTO DA MURO

dipinto con marina e barche di pescatori. Primi

anni del 900' Diametro cm 51. (Rotture)

€ 150

143 / LOTTO DI CINQUE PIATTI

in antica maiolica decorata a motivi geometrici

in blu e verde. Secolo XIX.

€ 680

**144 / PARTICOLARE OROLOGIO**

da tavolo composto da scultura in antimonio

raffigurante la figura di una ninfa. Francia.

Fine secolo XIX H 50 cm

€ 200

145 / LAMPADARIO

con boccia in opaline decorata su fondo rosa

con motivi floreali policromi. Applicazioni in

rame dorato. Sicilia. Secolo XIX. H 82 cm

€ 120

146 / "GIROTONDO DI AMORINI"

Bel gruppo in antico bisquit a sei figure con

vaso centrale con scene classiche. Francia.

Secolo XIX H 32 cm

€ 500

147 / BAMBINELLO

in cera con foglie e fiori in carta colorata ed

inserito in teca in legno scolpito e dorato.

Sicilia. Secolo XIX.

€ 450

148 / ALBARELLO

in antica maiolica decorata su fondo giallo

con trofei in azzurro e marrone sul retro, e sul

davanti con medaglione centrale raffigurante

figura di vescovo. Burgio.

Secolo XVIII. H 28 cm

€ 400

149 / DUE PARTICOLARI SCUDI

in cuoio con guarniture in metallo argentato.

Fine secolo XIX. Diametro Cm 47 cm

€ 300

**150 / "I CANARIS A SCIO"**

Importante a raro bozzetto preparatore in

terracotta attribuito al maestro sculture

Benedetto Civiletti. (piccole rotture) H 42 cm.

Pezzo da collezione.

€ 900

151 / GRANDE VASO

a due manici in antica maiolica decorata su

fondo bianco con mascheroni laterali e con

una scena biblica al centro in azzurro. Stemma

gentilizio nella parte superiore.

H 48 cm (rotture sui manici)

€ 250

**152 / GRANDE VASO**

in terracotta dipinta decorata con teste di

personaggi nella parte superiore. Napoli.

Fine secolo XIX. H 73 cm

€ 400

153 / VASO OVOIDALE

in antica maiolica decorata su fondo crema

con motivi ornamentali in azzurro e marrone.

Caltagirone. Seclo XVI. H 24 cm

€ 1.300

154 / ALMARIC WALTER (1869-1959)

"Ballerina" Scultura in pasta di vetro color

azzurro. Firmata A Walter Nancy.

H 19 cm. Pezzo da collezione.

€ 1.200

155 / "PAESAGGIO CON FIGURE E ARMENTI"

Dipinto ad olio su tela in cornice dorata. Cm 30x24

€ 200

156 / "PAESAGGIO CON FIGURE"

Dipinto ad olio su tavoletta in cornice dorata.

Cm 32x25

€ 200

157 / LOTTO DI STAMPE VARIE

in cornici.

€ O. L.

158 / R. GUTTUSO

"Danae". Stampa su carta. Cm 20x12

€ O. L.



159 / E. BASILE

"Paesaggio mediterraneo". Acquerello su carta in cornice dorata. Datato 907'. Cm 13x17
€ 250

160 / G. MARIANUCCI

"leone rampante". Scultura in metallo argentato e dorato. H 23 cm
€ 80

161 / VINCENZO MORTILLARO

Dizionario siciliano-italiano. Palermo Salvatore di Marzo Editore. 1862
€ 150

162 / PITTORE FIAMMINGO DEL SECOLO XIX

"paesaggio con casolare e figure". Dipinto ad olio su tela in cornice a canna spaccata. Secolo XIX. Cm 42x32
€ 400



163 / "SCORCIO DI TEMPIO"

Acquerello su carta in cornice. Cm 37x26
€ 100

164 / SPECCHIERA

a vassoio in legno scolpito e dorato. Sicilia. Secolo XIX. Cm 58x46
€ 250

165 / SCHENK

"amore sulla barca". Acquerello su carta in cornice scura. Cm 36x23
€ 150

166 / "LA MORTE DI SOCRATE"

Stampa in bianco e nero in bella cornice in legno scolpito e dorato. Cm 80x60
€ 600

167 / LOTTO

di una stampa e un acquerello su carta in cornici. Secolo XIX
€ O. L.

168 / SC. NAPOLETANA DEI PRIMI DEL 900'

"marina con barche di pescatori". Dipinto ad olio su tavola in cornice dorata. Cm 50x40
€ 200



169 / DUE RARI COLLAGE

su seta e carta dipinta raffiguranti scene d'interno. Secolo XVIII. Pezzi da collezione Cm 36x28
€ 200

170 / GINO TOMMASI

(1880-1942)- "veduta di paese con figure di popolane". Bel dipinto ad olio su tavola in cornice dorata. Cm 19x11
€ 600

171 / GINO TOMMASI

"il ritorno dai campi". Bel dipinto ad olio su tavola in cornice dorata. Cm 26x15
€ 600

172 / I. BOTTI (1889-1974)

"marina con barche di pescatori". Dipinto ad olio su tela in cornice dorata. Cm 26x22
€ 500

173 / A. CUTINO

"dopo la pioggia". Bel dipinto ad olio su tavola in cornice dorata. Datato sul retro 1952. Cm 23x15 cm
€ 600



174 / TAVOLINO OVALE

in legno laccato fondo verde con decorazioni dorate. Piano in marmo venato. Primi 900'.
€ 200

175 / GRANDE TAVOLO

rettangolare in noce con piedi scolpiti a fregi ornamentali e piano in marmo nero. Sicilia. Secolo XIX. Dimensioni: 200x90 H 78 cm
€ 1.800

176 / ELEGANTE TAVOLO

sagomato eseguito in legno ebanizzato, tartaruga, con ricco intarsio con scene di amorini sul piano in rame. Cassetto centrale e ricca applicazione di bronzi dorati. Francia. Boule epoca napoleone III. Dimesioni : 92x67 H 75 cm
€ 500

177 / ANFORA

a due manici in antica maiolica decorata su fondo crema con decorazioni floreali in giallo e verde. Caltagirone. Secolo XIX
€ 400

178 / LOTTO DI TRE MAIOLICHE

di diversa fattura. Secolo XIX.
€ 200

179 / G. MARINO

"Contadino con fiasca". Scultura in terracotta policroma. Palermo. H 33 cm
€ 100



180 / LOTTO DI SEI PENNE

stilografiche in oro, madreperla. Primi 900'
€ 100

181 / PIATTO

in argento inciso e sbalzato. Gr 416
€ 120

182 / GRANDE BACILE

a due manici in antica maiolica decorata su fondo crema con decorazioni floreali in verde e giallo. Burgio. Secolo XIX. (piccole rotture e feliure) H 21 cm Circonferenza 36 cm
€ 300

183 / ALBARELLO

in antica maiolica decorata su fondo bianco con stemma gentilizio in azzurro e contornato da foglie e fiori in giallo e verde. Trapani. Secolo XVIII. H 30 Cm (restauri)
€ 900

184 / COPPIA DI ELEGANTI CANDELIERI

in antico argento inciso e sbalzato a motivi ornamentali. Fine secolo XIX. H 45 cm Kg 1.800
€ 2.000

185 / TRE CARTEGLORIE

in antico argento inciso e sbalzato. Palermo. Fine secolo XVIII. Dimensioni 34x31 (grande) 26x16 (piccole)
€ 1.500

186 / E. SERRA

"viale con figure". Dipinto ad olio su cartone in cornice dorata. Cm 38x31
€ 500

187 / SC. NAPOLETANA DEL SECOLO XVIII

"scena mitologica". Bel dipinto ad olio su vetro in cornice dorata. Cm 20x26
€ 400



188 / GUARNERI "la lettera".

Interessante dipinto ad olio su tavola in cornice dorata. Cm 38x26

€ 250

189 / SPECCHIERA

a vassoio in legno scolpito, inciso a motivi floreali e dorato. Sicilia. Secolo XIX. Cm 80x65

€ 450

190 / C. LAGANA'

"strada di città con figure e carrozze". Dipinto ad olio su tavola in cornice dorata. Datato 48'. Cm 35x31

€ 250

191 / A. DI MARCO

"Veduta di Palermo con barche di pescatori". Grande dipinto ad olio su tela in cornice dorata. Cm 100x70

€ 600

192 / E. KREMP

"Litorale siciliano". Dipinto ad olio su tavoletta in cornice dorata. Cm 40x53

€ 1.300

193 / DUE ANGOLIERE

eseguite in palissandro con applicazioni di intagli a motivi ornamentali. Piani in marmo bianco. Sicilia. Epoca Luigi Filippo. Dimensioni: 50x35 H 168 Cm

€ 2.000

194 / TAVOLO SCRITTOIO

da centro a cinque cassetti e tiretto centrale eseguito in ebano violetto. Sicilia. Secolo XIX

Dimensioni: 95x57 H 78 Cm

€ 3.500

195 / PARTICOLARE CONSOLE

eseguita in noce con quattro gambe ricurve sul frontale, decorata a motivi ornamentali in oro. Piano in marmo bianco. Stile Impero. Dimensioni: 205x47 H 90 cm

€ 800

196 / COPPIA DI POLTRONE

con braccioli in noce e con fregi nella parte superiore in legno scolpito e dorato. Tapezzeria ricamata a motivi floreali. Secolo XVIII. (fregio mancante su una poltrona) Dimensioni: Cm 157x70

€ 800

197 / MAESTRO TRAPANESE DEL SECOLO XVIII

"S. Alberto Magno in estasi". Raro gruppo scultoreo in avorio inserito con scarabattola rame dorata. Pezzo da collezione. Dimensioni: 8,5x10,5 Cm (esclusa la teca)

€ 1.200

198 / PIATTO DA MURO

in antica porcellana decorata su fondo bianco con al centro scena con figure di donne policrome. Cina. Secolo XVIII.

Diametro 37 cm

€ 300

199 / PIATTO DA MURO

in antica porcellana decorata su fondo bianco con un drago e motivi floreali policromi.

Decorato sul retro e marcato. Cina.

Secolo XVIII. Diametro 34 cm

€ 500

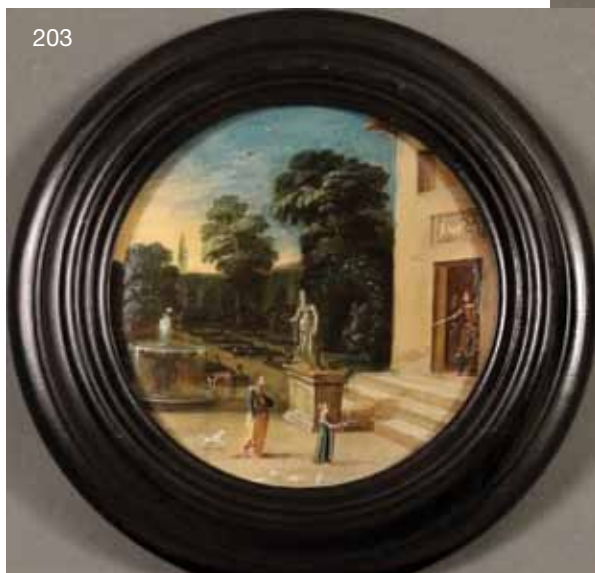


200 / UNA STATUETTA E UNA COPPETTA
in antica porcellana policroma. Cina.
Secolo XIX.
€ 200

201 / COPPIA DI FIGURE
in antica porcellana decorata a motivi floreali
policromi. Cina. Inizi del secolo XIX. Pezzi da
collezione. H 18 cm cad 1 (lievi rotture nelle mani)
€ 500

202 / S. MARCHESI - (1852-1926)
"Figura di monaco con barba". Bel disegno su
carta in cornice dorata. Cm 18x26. il disegno
reca in basso a sinistra "Circolo Artistico 1
dicembre 1900)
€ 600

**203 / PITTORE FIAMMINGO DEL SECOLO
XVIII**
"Figure in un cortile di una villa". Interessante
dipinto circolare ad olio su tavola in cornice
scura. Diametro Cm 20
€ 1.200



204 / SC. VENETA DEL SECOLO XVIII
"figure di Santi". Due bei dipinti ad olio su vetro
in cornice dorata. Cm 18x24
€ 1.500

205 / F. ZUCCARI (1542-1609) (attr.)
"putto". Bel dipinto ad olio su tavola in cornice
in legno dorato. Cm 42x30
€ 1.200

206 / MANFREDO GRECO (Agrigento 1882 -1966)
"Scorcio di villa Giulia a Palermo". Bel dipinto
ad olio su tela in cornice dorata. Cm 150x98
€ 2.000



207 / G. D'ANNA

"Ricognizione". Tecnica mista su tavola in cornice di noce. Cm 50x25. L'opera è stata archiviata negli archivi del futurismo siciliano con il numero :. AFS 196 il 20/07/2013
Responsabile archivio Alessandro Alessi.
€ 1.800

**208 / ETANGERE**

ad un'anta in palissandro venato con quattro figure femminili scolpite. Piano in marmo bianco. Ebanisteria siciliana. Epoca Luigi Filippo. Dimensioni: 150x50 H 105 cm
€ 1.200

**209 / SECRETAIRE**

in betulla con tre cassetti nella parte inferiore, calatoia a ribalta nella parte centrale con cassettoni vari ed intarsi con figure femminili sui laterali. Epoca Biedermeier. Dimensioni: 113x47 h 129 cm
€ 1.800

210 / CASSETTONE A QUATTRO CASSETTI

in radica di ulivo elegantemente mosso sul davanti e maniglie in bronzo dorato. Ebanisteria Veneta. Secolo XIX. Dimensioni: 120x52 H 92 cm
€ 2.500

211 / PARTICOLARE ELEMENTO DA LETTO
a baldacchino in legno magistralmente scolpito e dorato con due figure di angioletti sui laterali e con una corona nella parte superiore. Sicilia. Secolo XVIII. H 158x85 cm
€ 2.000





212 / "DONNA DOMENICA FORMOSA ABADESSA"

Importante gruppo a cinque figure in antico argento inciso e sbalzato. Palermo. Console Giuseppe Cristadoro 1724. Pezzo da collezione. Dimensioni H 20 cm larghezza 20 cm

€ 2.000



213 / GRANDE SALVER

circolare sagomato in antico argento decorato sui laterali a motivi floreali ed al centro iscrizione commemorativa a "Lord George Bentinck". Londra. Argentiere Jhon Chas Edington 1844. Pezzo da collezione. Diametro 65 cm. Kg. 5.016

€ 4.000



214 / G. BARAGLI (Palermo 1934-1989)

"Capra". Importante e grande scultura a cera persa in bronzo patinato. H 92 cm Lunghezza 130 cm. Firmato. Pezzo da collezione.

€ 6.000

215 / A. UGO

"L' Anforifero". Importante e rara scultura in bronzo montata su base in marmo venato. H 56 cm. Pezzo da collezione.

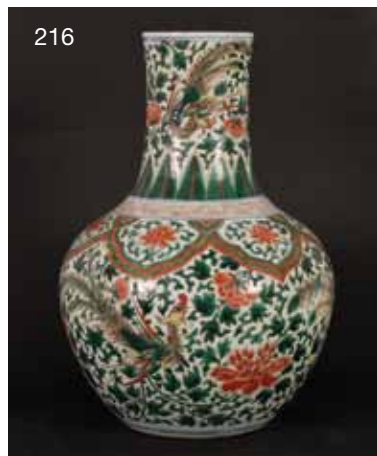
€ 2.500



216 / IMPORTANTE VASO

in antica porcellana decorata su fondo bianco con volatili policromi e motivi floreali. Cina. Inizi del secolo XVIII. H 41 cm. Marcato alla base. Il vaso reca sul fondo dicitura "the collection Arbuthnot".

€ 3.000



217 / P. RIZZO

Rara scultura in terracotta smaltata policroma, montata su base in legno. H 30 cm. Firmata. Pezzo da collezione.

€ 2.000



218 / P. DE FRANCISCO (1873-1969)

"paesaggio con casolari". Interessante dipinto ad olio su tavoletta in cornice dorata. Cm 18x14

€ 800



219 / G. D'ANNA

"dipinto futurista". Acquerello su carta in cornice dorata. Cm 23x15

€ 1.100



220 / A. AMORELLI

"il violinista" Importante dipinto ad olio su tavola. Firmato e datato 1929 e pubblicato sul Libro "Novecento siciliano" Il cigno edizioni Roma tav. 48. Pezzo da collezione. Cm 28x40

€ 1.300



221 / O. TOMASELLI

"profilo di donna". Bel pastello su cartoncino in cornice in legno scolpito e dorato. Cm 42x57

€ 1.200



222 / O. TOMASELLI

"ritratto di ragazzo". Bel pastello su cartoncino in cornice di radica. Cm 37x44

€ 800



223 / P. DE FRANCISCO (1873-1969)

"Paesaggio". Bel dipinto ad olio su tela riportata su tavoletta in cornice dorata. Cm 18x14

€ 700



224 / GIOVANNI PANZA

"Pulcinella". Importante dipinto ad olio su tavola in bella cornice a vassoio in legno scolpito e dorato. Cm 40x50
€ 3.800



224

225 / CINQUE IMPORTANTI PANNELLI

raffiguranti "soggetti vari" dipinti ad arte povera su tavola. Venezia. Secolo XVIII. Cm 60x38 cad. 1
€ 8.000



225



225



225



225



225

226 / M. MIRABELLA (1870-1931)

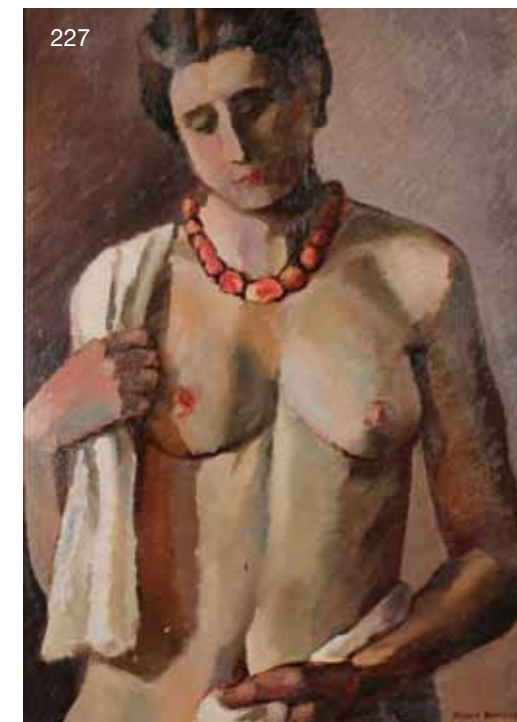
"ruleri di campagna". Bel dipinto ad olio su tela in cornice dorata. Cm 40x30
€ 3.500



226

227 / PLINIO NOMELLINI (1866-1943)

"nudo di donna". Importante dipinto ad olio su tavola in cornice dorata. Cm 70x50. Il dipinto reca sul retro prova di pittura.
€ 12.000



227



227

228 / IMPORTANTE LIBRERIA

a due ante eseguita in palissandro con ricco intarsio a motivo floreale in bosso e con sei figure neoclassiche nella parte laterale. Ebanisteria siciliana. Epoca Carlo X. Dimensioni: 150x39 H 220 cm
€ 5.000

228



229 / IMPORTANTE CASSETTONE

a tre cassetti in ebano violetto, maniglie in bronzo dorato e piano in marmo grigio. Ebanisteria siciliana. Epoca Luigi XV. Dimensioni: Cm 137x68 H 91
€ 6.500

229



234



234



233

230 / IMPORTANTE CASSETTONE a tre cassetti dipinto e laccato fondo verde e decorato a motivi floreali con uccelli in rosso e azzurro. Decorazioni dorate a rilievo e piano a finto marmo. Sicilia. Epoca Luigi XV. (restauri e ridipinture) Dimensioni: 130x58 H 111 cm
€ 5.000

231 / SCULTORE NAPOLETANO DEL SECOLO XIX. "mezzo busto di donna". Scultura in bronzo patinato su base in marmo. H 28 cm
€ 250

232 / A. UGO "La Madonna". Mezzobusto in bronzo patinato su base in marmo venato. H 25 cm (compreso della base)
€ 900

233 / DUE IMPORTANTI CACHEPOT in antica porcellana decorata su fondo bianco con motivi floreali policromi. Cina. Secolo XVIII (rotture e mancanze su uno dei due) Pezzi da collezione. H 23 Diametro 34 cm
€ 1.500

234 / DUE CIGNI in legno scolpito, inciso e dorato. Sicilia. Secolo XVIII. H 33 x 46 cm cad 1
€ 1.500



230



232

235 / SC. SICILIANA DEL SECOLO XIX
 "nature morte". Due sopra porte ad olio su tela.
 Cm 123x57 cad 1
€ 2.000

236 / "FIGURE DI DONNE SUL PRATO"
 Due interessanti dipinti ad olio su cartone in
 cornici scure. Firma indecifrabile Cm 40x30 cad1
€ 1.200

237 / G. LANZA
 "veduta di Pompei". Interessante acquerello su
 carta in cornice in legno dorato. Cm 40x30
€ 1.000



238 / R. CARELLI (1795- 1864)
 "pastori con armenti". Acquerello in cornice
 dorata. Datato Roma 1817. Cm 30x24
€ 1.000



239 / G. PATANIA (attr)
 "donna con turbante e uomo con barba".
 Due interessanti dipinti ad olio su tela in belle
 cornici a canna spaccata in legno dorato. Cm
 30x37 cad 1
€ 1.000



**240 / IMPORTANTE TAVOLO
 RETTANGOLARE**
 eseguito in noce e radica, finemente scolpito
 con quattro teste di animali fantastici sui piedi
 e con ricco intarsio sul piano in avorio e legno
 rosa a motivi geometrici. Toscana.
 Secolo XVIII. Dimensioni: Cm 130x80 H 77
€ 1.500

241 / CREDENZA
 a doppio corpo a due cassetti e due sportelli
 in noce scolpito con teste femminili e motivi
 floreali intagliati sui laterali. Ebanisteria
 siciliana. Fine secolo XIX. Dimensioni:
 H 180 x 90 cm larghezza x 45 cm profondità
€ 650

242 / PICCOLA LIBRERIA

in piuma di mogano finemente decorata con fregi scolpiti a motivo floreale e dorati. Due cassetti nella parte inferiore. Sicilia. Epoca Impero.

€ 2.500

243 / N. ATTANASIO - (1845-1923)

"nudo di donna". Disegno su carta in cornice dorata. Cm 28x36

€ 500

244 / G. SINIBALDI

"veduta del napoletano". Interessante dipinto ad olio su tavola. Cm 34,5x22. Il dipinto reca sul retro della tavola dedica del pittore all' amico Giuseppe Casciaro.

Data settembre 1938.

€ 600

245 / E. CATALANO

"case". Tecnica mista su carta. Cm 34x24

€ 500

246 / LIMA

"marina con barche di pescatori". Particolare piatto in terracotta dipinta. Datato 935.

Diametro: 42 cm

€ 400

**247 / N. caffè**

"prelati sotto la pioggia". Tecnica mista su carta. Cm 35x50. Opera archiviata

N: OCIOLA /TIR Dott. Giorgio Borghi.

€ 800

248 / N. caffè

Tecnica mista su carta. Cm 35x50. Opera archiviata

N: MAI MLA/ OEC. Dott. Giorgio Borghi

€ 800

249 / M. HAUSCHILD (1810-1895)

"Scorcio della Cattedrale di Palermo". Disegno a matita in cornice dorata. Pezzo da collezione.

Cm 59x46

€ 900

250 / S. MIRABELLA

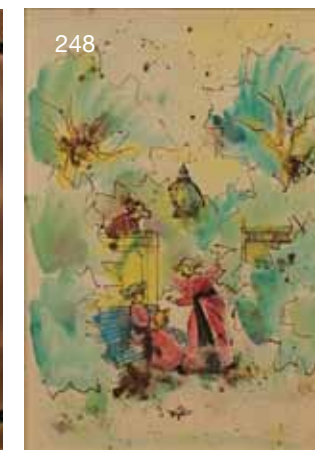
"portico con figure". Acquerello su cartoncino in cornice. Cm 26x37

€ 500

251 / "LA SICILIA ANTICA"

Acquaforte su rame. Periodo di attribuzione 1705/06. Incisore Basire. Cm 32x20

€ 150





257

252 / "SICILIA ANTICA"

Acquaforte su rame. Periodo di attribuzione 1744/47. Incisore. R. W. Seale Cm 30x20
€ 150

253 / "INTERNO DI VILLA DOMIZIANO"

Incisione in bianco e nero in cornice. Rossini 1826. Cm 65x47
€ 150

254 / "VEDUTA DEL GRAN SEPOLCRO DI NERONE ROMA"

Incisione in bianco e nero in cornice di noce. Rossini. 1822 Roma. Cm 65x47
€ 150

255 / "VEDUTA DEL TEMPIO DI REMO"

Incisione in bianco e nero in cornice di noce. Rossini 1836. Cm 65x47
€ 150

256 / "PAESAGGIO CON FIGURE"

Dipinto ad olio su cartone. Cm 44x32
€ 100

257 / R. GUTTUSO

"Natura morta". Litografia a colori. Numerata 6/99. Cm 86x38
€ 200

258 / POTICHES

in porcellana policroma con decorazione floreale. H 42 cm
€ 300

259 / SCULTORE NAPOLETANO DEI PRIMI DEL 900'

"pescatorello". Scultura in bronzo patinato. H 35 cm
€ 200

260 / LOTTO DI OGGETTI VARI

in argento inciso. Gr. 787
€ 250

261 / SERVIZIO DI POSATE

per dodici persone in argento sbalzato. Kg 2.193. (mancano tre posate da insalata)
€ 550

262 / LOTTO DI TRE MESSALI

in madreperla e una scatoletta in tartaruga intarsiata. Fine secolo XIX
€ 50

263 / GRUPPETTO

in porcellana bianca con figure di amorini. Capodimonte. Primi 900'
€ 100



252

264 / OROLOGIO

da carrozza in bronzo dorato con vetri laterali incisi e dorati. Fine secolo XIX. H 27 cm
€ 150

265 / CESTINO

in terraglia bianca, traforata con due manici laterali. Napoli. Secolo XIX
€ O. L

266 / BICCHIERE

da esposizione in cristallo con decorazioni in rosso. Biedermeier H 13 cm
€ O. L

267 / PAVOLINI KALEVALA

"poema nazionale finnico". Volume III. Remo Sandron Editore
€ 60



264



268 / STRANA ZUPPIERA

in porcellana policroma. Anni 70'
€ O. L.

269 / LOTTO DI TRE MESSALI VARI.

€ 50

270 / VASSOIO

in metallo decorato a motivi floreali dorati.
Fine secolo XIX.
€ 80

271 / OROLOGIO DA TAVOLO

in bronzo dorato e alabastro con figura di cavaliere con cavallo nella parte superiore.
Francia. Secolo XIX H 44 cm
€ 300

272 / PIATTO

in antica porcellana decorata su fondo bianco con paesaggio e motivi floreali in azzurro.
Cina. Secolo XVIII. Diametro 23 cm
€ 100

273 / DUE MEZZIBUSTI

in bisquit raffiguranti "satiro e filosofo".
Secolo XIX H 20 cm
€ 150

274 / LOTTO DI POSATE

in argento composto da : 9 forchette, 9 cucchiari e sette coltelli. Kg1.191
€ 300

**275 / SPAZZOLA**

da toletta in antico argento inciso e sbalzato con putti alati. Londra. Secolo XIX
€ O. L.

276 / SERVIZIO DA THÉ

in argento sbalzato. Primi 900'. Gr 980
€ 280

277 / LOTTO DI OGGETTI

vari in argento. Gr. 302
€ 130

278 / COPPIA DI APPLIQUES

in bronzo dorato con teste di caproni sui laterali e volto femminile nella parte superiore.
Fine secolo XIX H 50 cm
€ 500

**279 / ALZATA CENTROTAVOLA**

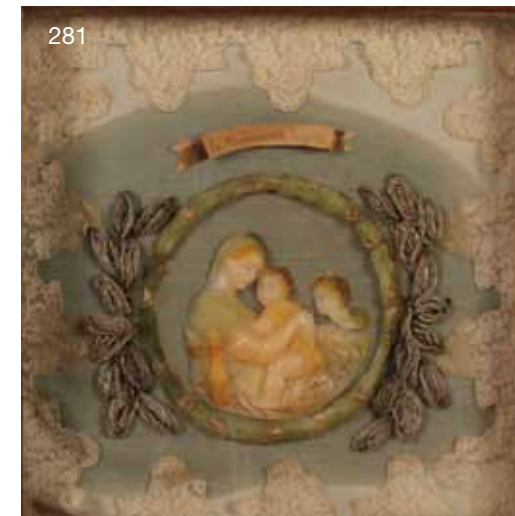
in rame inciso e dorato a motivi ornamentali. Piatto in vetro con perfilei dorati. Secolo XIX. H 34 cm
€ 500

280 / VASO

in porcellana fondo bleu con decorazioni floreali dorate. Piedi in bronzo dorato.
€ 120

281 / "LA MADONNA DELLA SEGGIOLA"

Placca in cera policroma contornata da ricami in stoffa inserita in teca in noce. Secolo XIX
Cm 34x34
€ 200

**282 / "VEDUTA DEL TEMPIO DELLE NINFE"**

Incisione in bianco e nero in cornice noce. Rossini 1826. Cm 65x47
€ 150

283 / "GESU'"

Litografia in cornice dorata. Cm 70x50
€ 100

284 / "IL TEMPIETTO DELLA MUSICA DI PALERMO"

Disegno su carta in cornice di mogano. Fine secolo XIX. Cm 46x32
€ 200

285 / SPECCHIERA

in legno dorato a canna spaccata con fregi scolpiti agli angoli. Secolo XIX. Cm 75x61
€ 250

286 / "SICILIAE REGNUM"

Acquaforte su rame. Periodo di attribuzione 1589 incisore Hodius. Cm 65x53
€ 500

287 / "FIGURA DI VESCOVO"

Disegno su carta in cornice di noce. Secolo XIX. Il disegno reca scrittura in tedesco "opera da Giulio Romano". Cm 12x20
€ 200

288 / A. CORELLI (1853-1918)

“veduta notturna di Posillipo “. Acquerello su cartoncino in cornice dorata. Cm 23,5x18.

Datato Luglio 1895

€ 400

289 / SCIPIONE SIMONI (1853-1918)

“figura di popolana sulle scale”. Grande acquerello su cartone in cornice dorata. Cm 52x72.

€ 1.500



290 / SC. FRANCESE DEL SECOLO XIX

“Figura di donna”. Dipinto ad olio su tela in cornice dorata. Cm 47x60

€ 1.000



291 / PARTICOLARE LIBRERIA

eseguita in legno di carrubo a due ante con un cassetto centrale e tiretto. Due sportelli nella parte inferiore. Ebanisteria siciliana. Epoca Luigi Filippo

€ 1.000

292 / COMODINO

con caassetto centrale e sportello eseguito in rovere con intarsi a motivi geometrici e floreali. Epoca Liberty.

€ 180

293 / “LA CONVERSIONE AL CATTOLICESIMO DI JEANNE GRAY”

Stampa policroma in bella cornice in legno dorato a canna spaccata. Cm 70x60

€ 600



294 / SCULTORE TRAPANESE DEL SECOLO XVIII

Lotto di tre statuette in antico avorio scolpito su basi in legno. Pezzi da collezione

€ 900

295 / GRANDE PIATTO

da muro in antica porcellana decorato su fondo bianco con motivi floreali in rosso, azzurro e dorato. Imari. Secolo XVIII. Diametro: 59 cm

€ 650



296 / COPPIA DI CANDELABRI

a sette fiamme in bronzo dorato con decorazioni floreali. Secolo XIX. H 63 cm
€ 500

297 / OROLOGIO DA TAVOLO

in bronzo dorato con figura di pescatore nella parte superiore. Francia. Secolo XIX. (mancante del piede posteriore) H 32 cm
€ O. L

298 / COPPIA DI VASI

in antica porcellana policroma decorata con foglie e fiori in oro. Francia. Epoca Luigi Filippo H 43 cm
€ 250

299 / GRANDE VASO A TROMBA

in antica porcellana decorata al centro e sul retro con una tigre e con paesaggi nella parte superiore. Decorazioni ornamentali su cinque colori. Imary. Secolo XIX. H 80 cm (restauri sul collo)
€ 500

300 / OROLOGIO DA TAVOLO

con cassa in mogano e applicazioni di borchie dorate sul fronte, maniglia nella parte superiore. Firmato Caquerelle Paris. Secolo XIX (mancante del vetro) H 51 cm
€ 600

301 / A. UGO

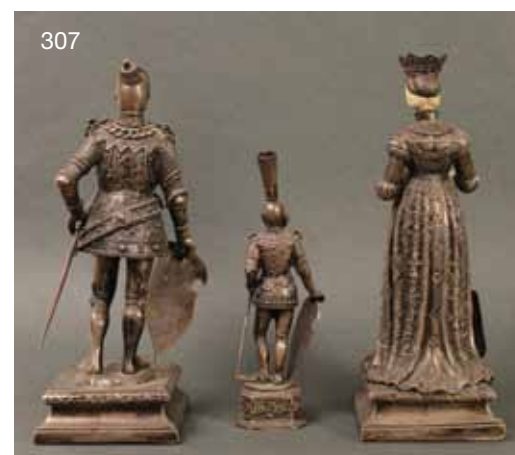
“ragazzo con copricapo”. Scultura in bronzo patinato. Firmata. H 23 cm
€ 600



303

296

302



307

307

307

302 / A. UGO

“busto di giovane donna”. Importante scultura in bronzo patinato su base in marmo venato H 35 cm. Firmata.
€ 2.000

303 / OROLOGIO

da tavola cassa a violino in tartaruga di mare con applicazioni di bronzi dorati. Sicilia. Secolo XIX. H 60 cm
€ 2.300

304 / PIATTO

da muro in antica maiolica decorata su fondo bianco con cineserie nella parte centrale in giallo e verde. Cerreto. Secolo XVIII. Diametro: 33 cm
€ 300

305 / PIATTO

da muro in antica maiolica decorata su fondo bianco con motivi floreali in giallo e verde. Cerreto. Secolo XVIII. Diametro: 30 cm
€ 200

306 / PIATTO

da muro in antica maiolica decorata su fondo crema con un drago nella parte centrale. Secolo XIX.
€ 250

307 / LOTTO DI TRE SCULTURE

in antico argento inciso e balzato con arti e teste in avorio scolpito. Germania. Fine secolo XIX. Pezzi da collezione. H 37 cm (dama e cavaliere) H 28 cm (cavaliere con elmo)
€ 4.000



304

305

308 / A. AMORELLI

“giocatori di carte”. Bel acquerello su carta in cornice dorata. Cm 30x20
€ 500

309 / W. L. LEITCH (1804-1883)

“veduta di Palermo”. Interessante acquerello su carta in cornice dorata Cm 34x24. Firmato
€ 1.000



310 / A. CHERUBINI

“paesaggio con cascata”. Dipinto ad olio su tela in cornice dorata. Cm 28,5x48
€ 1.900

311 / A. CHERUBINI

“scorcio di paese con figure”. Dipinto ad olio su tela in cornice dorata. Cm 28,5x48
€ 1.900



312 / SC. SICILIANA DEL SECOLO XVIII

“Santo in estasi”. Bel dipinto ad olio su rame in cornice dorata. Cm 13x18
€ 600

313 / SC. SICILIANA DEL SECOLO XVIII

“Scena sacra”. Interessante dipinto ad olio su tela in cornice in legno dorato. Cm 38x33 (rifoderato)
€ 800

314 / D. QUATTROCIOCCHI

“cortile con figura”. Interessante dipinto ad olio su tavoletta in cornice dorata. Cm 23x23
€ 1.100

315 / SC. NAPOLETANA DEL SECOLO XVIII

“figura di dama”. Dipinto ad olio su tela in bella cornice in legno scolpito e dorato. Cm 65x51
€ 1.300

316 / E. CATALANO

“barca di pescatori con fondo di paese”. Dipinto ad olio su tavola in cornice dorata. Datato 1925. Cm 17x24
€ 600



317 / PECORARO

"mercato rionale". Bel dipinto ad olio su tela in cornice dorata. Cm 48x68
€ 550

318 / LIBRERIA

a due ante in mogano scolpito con due sportelli nella parte inferiore. Ebanisteria siciliana. Secolo XIX. Dimensioni: H 203 x 124 larghezza x 44 cm profondità
€ 800

319 / ELEGANTE POLTRONA

a pozzetto in palissandro intarsiata a motivi floreali in bosso. Sicilia. Epoca Luigi Filippo. Dimensioni: H 80 cm x 57 cm
€ 600

320 / TAVOLINO DA LAVORO

eseguito in palissandro con ricco intarsio a motivo floreale in legni vari. Applicazioni di bronzi dorati. Francia. Epoca Napoleone III. (mancanze di intarsi sul piano).
€ 800



324 / VASO A STELO

in pasta di vetro decorato su con paesaggio lacustre con alberi e rondini. Firmato Muller Fres Luneville. H 33 cm
€ 700

325 / ALBERTO TIPA (atr.)

"San Giacomo". Importante scultura in antico alabastro scolpito su base in diaspro rosso. Inizi del secolo XVIII Pezzo da collezione. H 43 cm (compreso la base)
€ 3.000

321 / COMODINO

da centro in piuma di mogano con cassetto centrale e sportello nella parte inferiore. Perfilato a motivi geometrici in bosso. Piano in marmo bianco. Sicilia. Epoca Carlo X. Dimensioni: Cm 36x36 H 87
€ 500

322 / COLLEZIONE DI CINQUE OROLOGI

da tasca in oro decorati con smalti policromi raffiguranti volti di ragazze. Firmati. Il tutto inserito in teca con base in legno scolpito e dorato. Secolo XVIII. (mancanze, macchine da revisionare)
€ 5.000

323 / ELEGANTE VASO

in pasta di vetro decorato su fondo lilla con decorazioni floreali. Firmato St Louis Nancy. H 31,5.
€ 1.200



328



326 / SC. SICILIANA DEL SECOLO XIX

Il ponte ammiraglio a Palermo". Bel dipinto ad olio su tela in cornice di noce. Cm 93x66
€ 2.000

327 / PITTORE FUTURISTA

"barche a vela". Dipinto ad olio su cartone. Siglato P. R. Cm 40x28
€ 700

328 / A. AMORELLI

"scorcio di Parigi". Dipinto ad olio su tela in cornice scura. Cm 50x40
€ 1.500



329 / PIPPO RIZZO (1897-1964)

"nudo di donna sdraiata con lo sfondo di Isola delle femmine". Interessante pastello su cartone in cornice argentata. Datato 1935. Cm 60x32
€ 2.500

330 / F. W. ODELMARK

"veduta del Cairo con figure". Bel dipinto ad olio su tela in cornice dorata. Cm 95x68
€ 3.000

331 / CREDENZA

a due sportelli e tre cassetti in noce con due colonne sui laterali e fine mappellazione di bronzi dorati.. Francia. Epoca Impero
€ 2.000

332 / CASSETTONE

a sei cassetti in piuma di mogano con maniglie in mogano tornito. Francia. Secolo XIX.
€ 800

333 / ELEGANTE ARMADIO

a due ante eseguito in rovere ed intagliato a motivi floreali. Applicazioni di mattonelle decorate nella parte superiore e cassetti vari con intarsi a motivi geometrici. Epoca Liberty.
€ 600



334 / BOCCIA

in antica maiolica decorata su fondo azzurro con decorazioni floreali in giallo e verde e con due medaglioni raffiguranti volti di uomo e donna. Calabria. Fine secolo XVII. H 32 cm (rotture)
€ 800



334

335 / GRANDE CRISTO

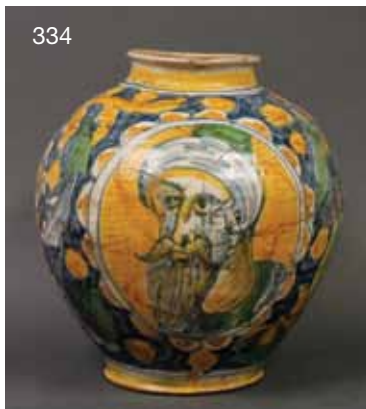
in antico alabastro venato, montato su croce in diaspro siciliano con sagomette in legno dorato. Sicilia. Secolo XVIII. H 57 cm. Pezzo da collezione.
€ 8.000



335



334



336 / MAESTRO TRAPANESE DEL SECOLO XVIII

"Adorazione dei re magi". Presepe in antico avorio scolpito inserito in scarabattola in legno dorato. Cm 10x9 (avorio) 25x21 (con la teca)
€ 1.800



336

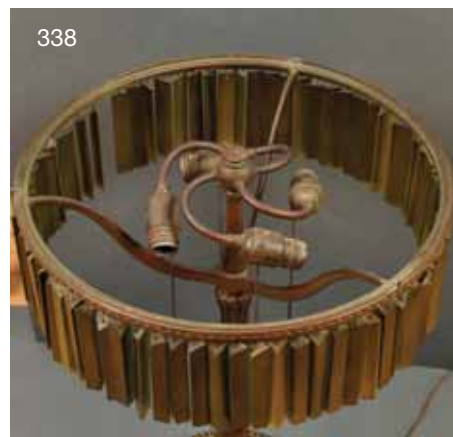
337 / ALBERTO TIPA (attr)

"immacolata". Rara scultura in antico avorio con due figure di angioletti alla base, applicazioni di madreperla. Base in tartaruga e legno dorato. H 22 cm (compreso base) H 16 cm (immacolata)
€ 1.800



337

338 / IMPORTANTE GRANDE LAMPADA
 da tavolo "Tiffany Studios "a decorazione
 geometrica in vetro policromo, fusto in bronzo
 inciso. Marcata e numerata sia sotto la base
 che sul paralume. "Tiffany Studios New York"
 Nr. 504. Dimensioni: H 90 cm Diametro 47 cm.
 Pezzo da grande collezione.
€ 32.000



339 / PIETRO NEGRI (attr) (1628-1679)
 "David e Golia". Importante dipinto ad olio su
 tela in cornice scura Cm 150x95
€ 9.000

340 / MONSU' BERNARDO (attr.) (1624-1687)
 "figura di uomo con barba". Importante dipinto
 ad olio su tela in cornice. Cm 128x100.
€ 8.000



343



341 / GRANDE PALIOTTO

in stoffa ricamata su fondo rosso a motivi floreali. Sicilia. Secolo XVIII. Cm 112x105
€ 2.200

342 / G. MARTORANA (attr.) (1735-1779)

"Tobiolo e l'Angelo" - Importante dipinto ad olio su tela in cornice di tartaruga. Cm 46x33
€ 2.000

343 / SC. SICILIANA DEL SECOLO XVIII

"le anime del purgatorio". Interessante dipinto ad olio su tela in cornice dorata. Cm 90x65 (rifoderato)
€ 2.500

344 / GIUSEPPE BONITO (1707-1789) (attr.)

"Figura di nobiluomo con cani da caccia". Grande dipinto ad olio su tela. Cm 225x155
€ 10.000



345



345 / M. MIRABELLA (1870-1931)

"stabilimento balneare nei pressi di Palermo".
 Bel dipinto ad olio su tela in cornice dorata.
 Cm 80x40
€ 7.000

346 / MASSIMO CAMPIGLI

"Ritratto di Giuditta". Dipinto ad olio su tela
Cm 40x55. Datato 40'. Il dipinto reca sul
retro provenienze: Galleria de' Milione Milano
Numero 4040. Galleria Borgonuovo Milano
Numero 1511/B
€ 30.000



347 / "LAGO"

Dipinto ad olio su tela. Firmato Carlo Carrà
Datato 59'. Cm 60x50. Il dipinto reca sul retro
autentica scritta con datazione 10/04/1963.
€ 30.000

348 / DUE GRANDI COLONNE

in legno dipinto a motivi floreali con capitelli
corinzi in noce scolpiti. Secolo XVIII. H 293 cm
(mancanze rotture)
€ 2.500



349 / ELEGANTE CHIFFONIERE

in noce con quattro cassetti finemente decorati con leggere applicazioni di fregi a motivo floreale. ebanisteria siciliana. Epoca Luigi Filippo.

€ 2.500

350 / BELLA CREDENZA

a due sportelli e due cassetti in piuma di mogano con marmo venato incassato. Sicilia. Epoca Direttorio.

€ 1.300

351 / IMPORTANTE MONETIERE

eseguito in tartaruga di mare con otto cassetti e sportello centrale, con sei colonnine laterali e applicazioni di bronzi dorati. Ebanisteria siciliana. Secolo XVIII. Dimensioni:

Larghezza 103 cm x H 65 cm Profondità 35 cm

€ 2.500

352 / A. DI MARCO

"barche di pescatori al tramonto". Dipinto ad olio su tela in cornice dorata. Cm 45x33

€ 600

353 / MAESTRO TRAPANESE DEL SECOLO XVIII

"La Madonna con Sant'Anna". Raro gruppo a due figure in antico alabastro scolpito su base anch'essa scolpita con scena sacra alla base. Pezzo da collezione. H 33 cm (rotture, mancanze)

€ 1200

354 / A. UGO

"Donna con fazzoletto". Bella scultura in bronzo patinato su base in marmo venato. H 33 cm

€ 1.000



355 / BENEDETTO DE LISI (SENIOR) (1831-1875)

"Busto di Garibaldi". Scultura in gesso. H 65 cm. Opera firmata e datata 1860. Pezzo da collezione. Opera descritta sul "Dizionario degli artisti siciliani" Di Luigi Sarullo Edizioni Novecento

€ 1.000

356 / CANDELABRO

a quattro luci in bronzo dorato composta da figura femminile con veste. Francia. Fine secolo XIX. H 116 cm

€ 600

357 / LOTTO DI SEI APPLIQUES

a cinque fiamme in bronzo dorato e inciso. H 50 cm

€ 1.200

358 / FELICE GIORDANO

"terrazza sul golfo di Napoli". Bel dipinto ad olio su tela in cornice dorata. Cm 65x45

€ 600

359 / G. PARDO

"interno della chiesa di S. Giovanni" interessante e raro acquerello su carta in cornice dorata. Cm 62x28. L'opera è pubblicata nella monografia "Gennaro Pardo di Benedetto Patera" catalogo della mostra commemorativa del 1958 Tav. 8-9

€ 500

360 / EMMA CIARDI

"passaggio del corteo reale" Dipinto ad olio su cartone. Cm 30x24

€ 700



361 / P. DE FRANCISCO (1873-1969)
 "HOTELLERIE Nans 1926". Raro acquerello su carta in cornice dorata. Cm 31x23. Pubblicato sul libro della GAM di Palermo del 2 dicembre 1989 a cura di Franco Grasso tav. 57
€ 600

362 / P. DE FRANCISCO (1873-1969)
 "la chiesa di San Pietro". Acquerello su carta riportata su tela in cornice dorata. Datato sul retro 1930. Pezzo da collezione. Cm 31x23
€ 600

363 / P. DE FRANCISCO (1873-1969)
 "Barca a vela". Piccolo dipinto ad olio su tavola in cornice dorata. Cm 13x10
€ 700



364 / M. MIRABELLA
 "Paesaggio siciliano con convento". Dipinto ad olio su tavola in cornice dorata. Cm 16x29,5
€ 1.500



365 / DIVANO
 eseguito in mogano con laterali scolpiti a motivi floreali. Ebanisteria siciliana. Epoca Luigi Filippo.
€ 800

366 / CONSOLE
 con specchiera eseguita in palissandro con intagli laterali scolpiti e intarsio a motivo floreale in bosso. Sicilia. Epoca Luigi Filippo. (mancante del marmo)
€ 700

367 / Elegante cassettone
 a tre cassetti in noce perfilato in acero. Piedi scolpiti e maniglie in bronzo dorato. Malta. Secolo XVIII.
€ 1.800

368 / SCRITTOIO
 a nove cassetti in noce, piano in pelle verde. Sicilia. Secolo XIX
€ 500



369 / R. LENTINI

“costa palermitana”. Interessante acquerello su carta in cornice dorata. Datato 1901. Cm 37x24
€ 600

370 / A. AMORELLI

“barche a secco”. Acquerello in cornice dorata. Cm 30x22
€ 700

371 / BELLA SPECCHIERA

in legno finemente inciso a motivi floreali e dorato. Sicilia. Epoca Luigi Filippo. Dimensioni: 82x98 cm
€ 1.000

372 / “ROVINE DI TEMPIO CON FIGURE

“Interessante tecnica mista su carta in cornice dorata. Secolo XVIII. cm 83x62
€ 1.300

373 / SC. SICILIANA DEL SECOLO XVIII

“scene sacre”. Quattro dipinti ad olio su vetro in cornici. Cm 46x34 (due sono rotte)
€ 850

**374 / SCUOLA ITALIANA DEL SECOLO XIX**

“portico con figure”. Dipinto ad olio su tela in cornice dorata. Cm 34x30. Firmato sul reto G. Peranni
€ 900

375 / O. TOMASELLI

“ritratto di uomo con baffi”. Dipinto ad olio su tela in cornice in legno scolpito e dorato. Cm 41x56
€ 1.000

**376 / MANLIO GIARRIZZO (1896- 1957)**

“vaso con fiori”. Dipinto ad olio su tavola in cornice dorata. Cm 47x32
€ 1.000

377 / LOTTO DI CINQUE SEDIE

in legno con seduta in finocchino.
€ 200

378 / VETRINA

in noce con sportello centrale e cassetto nella parte inferiore. Fine secolo XIX.
€ 250

379 / COLONNA

eseguita in mogano con sportello nella parte centrale e piano in marmo bianco. Sicilia. Fine secolo XIX.
€ 600

380 / QUATTRO SEDIE

in rovere intagliate a motivi floreali. Epoca Liberty
€ 250

381 / TAVOLO ROTONDO

in palissandro finemente intarsiato in bosso con decorazioni floreali stilizzate. Sicilia. Epoca Carlo X.
€ 1.500

382 / QUARENGHI

“amore materno”. Acquerello su cartoncino in cornice dorata. Cm 16x35
€ 1.200

383 / SC. SICILIANA DEL SECOLO XVIII.

“San Antonio col Bambino”. Bel dipinto ovale ad olio su vetro in cornice di noce. Cm 34x25
€ 1.000



**384 / R. DI FAZIO**

"barche a secco nel porticciolo di Palermo".
Dipinto ad olio su tavoletta in cornice dorata.
Cm 41x32
€ 1.000

385 / R. DI FAZIO

"Veduta di Palermo". Dipinto ad olio su
tavoletta in cornice dorata. Cm 40x30
€ 1.000

386 / SC. SICILIANA DEL SECOLO XIX

"San Giuseppe col Bambino". Dipinto ad olio
su tela in cornice dorata. Cm 38x52
€ 600

387 / V. UDINE

"veduta di Palermo con barche". Dipinto ad
olio su tavoletta in cornice dorata. Cm 50x30
€ 250

388 / A. WAHLEDOV (1862-1923)

Cornice in legno scolpito e intagliato. Cm 50x35
€ 200

389 / DUE BELLE INCISIONI

su carta raffiguranti "Il prospetto del
monastero di S. Martino a Palermo e piantina
della città di Palermo. Fine secolo XVII. Cm
29,5x21 (prospetto monastero) e 26,5x21
(carina Palermo)
€ 350

**390 / PICCOLA SPECCHIERA**

in legno dorato con specchio inciso a motivi
allegorici. Secolo XIX.
Dimensioni: 45x30 cm
€ 200

391 / "CARICATURA DI UOMO".

Disegno colorato su carta in cornice dorata.
Cm 38x27. Firma indistinta. Recla Milano 43'
€ 100

392 / "TERRAZZA SUL GOLFO DI MONDELLO"

Dipinto ad olio su tela in cornice scura. Cm
40x30
€ 350

393 / PROFETA

"paesaggio montano". Acquerello su
cartoncino in cornice dorata. Cm 42x28
€ 300

394 / ALLIATA

"paesaggi siciliani".
Due dipinti in cornici di noce.
Cm 17x23 cad 1
€ 300

395 / QUATTRO

piatti da muro in antica maiolica decorata
su fondo bianco con decorazioni floreali in
azzurro. Delft. Secolo XVIII.
Diametro: 22 cm cad 1
€ 700

396 / COPPETTA

in antica porcellana decorata su fondo bianco
con motivi floreali policromi. Imari. Secolo
XVIII. H 7 cm Diametro 15 cm
€ 150

397 / DUE TAZZINE

con piattini in antica porcellana decorata su
fondo bianco con fiori policromi. Imari. Secolo
XIX
€ 200

398 / COPPIA DI VASETTI

in antica porcellana decorata su fondo bianco
con motivi ornamentali dorati e policromi.
Francia. Secolo XIX. H 16 cm
€ 150

399 / PARTICOLARE OROLOGIO

da tavolo in noce con applicazioni in rame
dorato e calendario. Datato 1890. H 25 cm
€ 150

400 / PAGODA

in antico avorio scolpito con figure. Base in
legno. Cina. Fine secolo XIX. H 13 cm
€ 250

401 / PIATTO

in porcellana dipinta con figura femminile
su una barca.
€ 100

402 / CALAMAIO

in antica porcellana smaltata fondo scuro con
figura di leone sdraiato nella parte superiore.
Fine secolo XIX.
€ 150

403 / LOTTO DI QUATTRO POSACENERE

in vetrone colorato. Epoca Art Decò
€ 80



CONDIZIONI DI VENDITA

1 / Gli oggetti posti in vendita all'Asta vengono assegnati al maggiore offerente. Gli acquirenti possono chiedere alla Direzione delle agevolazioni di pagamento che verranno valutate e concesse con massima riservatezza.

2 / L'Asta viene preceduta da una esposizione dove tutte le opere in vendita possono essere visionate, durante la quale si può constatare lo stato in uso e la qualità degli oggetti e chiarire eventuali errori incorsi nella dicitura del Catalogo. A tal merito non sono ammesse contestazioni dopo l'aggiudicazione in asta.

3 / La Società, per quanto riguarda l'autenticità e le attribuzioni dei beni messi in Asta, non si assume la responsabilità in quanto agisce in qualità di Mandatario. Ogni asserzione relativa all'autore, attribuzione dell'opera, data, origine, provenienza e stato costituisce un'opinione e non un dato di fatto. Tutti gli oggetti vengono così venduti "come visti".

4 / Un eventuale reclamo è ammesso e valido se è presentato solo e non oltre i 15 giorni che seguono l'aggiudicazione. Tale verrà accertato e in quel caso si effettuerà il rimborso al compratore della somma effettivamente pagata senza alcuna pretesa.

5 / Il responsabile della Casa d'Aste può accettare commissioni d'acquisto, richieste di partecipazioni telefoniche.

6 / In caso di parità di importo aggiudicato, l'offerta effettuata durante la gara prevale comunque sulla commissione scritta dal committente.

7 / Durante la gara il Banditore ha piena facoltà di abbinare o separare i lotti e di variare l'ordine della vendita.

8 / Gli oggetti vengono aggiudicati dal Banditore d'Asta, in casi di contestazioni imminente su un'aggiudicazione, l'oggetto viene rimesso all'incanto nella seduta stessa, sulla base dell'ultima offerta raccolta.

9 / In caso di aggiudicazione, l'aggiudicatario dovrà corrispondere alla Casa d'Aste una commissione pari al 19% del prezzo di aggiudicazione. La fatturazione deve essere richiesta prima dell'effettuazione del pagamento.

10 / L'acquirente è tenuto a versare un acconto al momento dell'aggiudicazione e la quota restante verrà saldata entro e non oltre 3 giorni dalla conclusione dell'Asta.

11 / L'aggiudicatario, effettuato il saldo dell'aggiudicazione in Asta, è tenuto ad occuparsi del ritiro dei beni acquistati a propria cura, rischio e spese e con l'impegno di personale e mezzi adeguati. Tale ritiro dovrà avvenire entro e non oltre i sette giorni consecutivi alla conclusione dell'asta. Trascorso tale termine la Casa d'Aste declina ogni responsabilità per deterioramenti e danni acquistati.

12 / In caso di mancato pagamento, la Casa d'Aste potrà restituire il bene al mandante ed esigere ugualmente le commissioni, e relative spese, dal mancato acquirente.

13 / Gli acquirenti sono tenuti all'osservanza di tutte le disposizioni legislative e dei regolamenti in vigore relativamente agli oggetti sottoposti a notifica, con particolare riferimento al decreto legislativo n°490 del 29/10/1999. L'esportazione di oggetti è regolata dalla suddetta normativa e dalle leggi doganali tributarie in vigore. In particolare l'aggiudicatario non potrà pretendere alcun rimborso di eventuali interessi sul prezzo e sulle commissioni d'aste già corrisposte.

14 / Le presenti Condizioni di vendita sono accettate automaticamente da quanti concorrono alla vendita all'Asta. Per tutte le contestazioni è stabilita la competenza del Foro di Palermo.

